

●つなぐ つながる あなたを守る●

彩の国あんしん セーフティネット事業

～埼玉県内の社会福祉法人が支える～



社会福祉法人埼玉県社会福祉協議会
埼玉県社会福祉法人社会貢献活動推進協議会

相談支援の流れについて



お悩み事、心配事のある方



最寄の会員施設、社協にご相談ください

訪問相談

相談員が訪問してお話をうかがい、課題の解決策や生活の見通しをご本人と一緒に考えます。

制度へのつなぎ

生活保護や各種福祉サービス、社会保障制度などの利用を関係機関と連携して検討します。

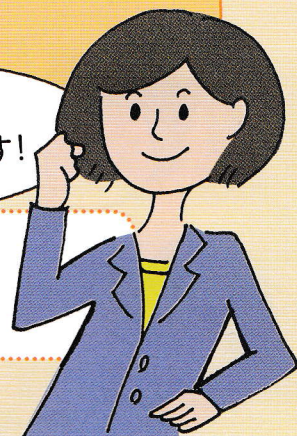
経済的支援

緊急を要すると判断した場合に、現物給付による経済的支援を検討します。

継続的に支援

自立を目標に、継続的な相談・支援や見守りをおこないます

あなたと一緒に生活再建を目指します!



社会福祉法人とは

社会福祉法等に基づき、高齢者の介護、障害児者への各種支援、児童の保育・虐待を受けている人へのケアなど、様々な福祉サービスをおこなうことを目的として設立された民間の非営利法人です。

社会福祉法人の特性

公共性

地域のニーズに応える

非営利

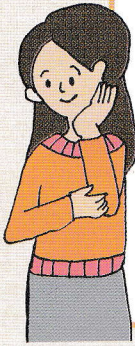
利益は求めません

安定性

安心して相談・利用できる

相談事例紹介

Aさん(40代 女性)

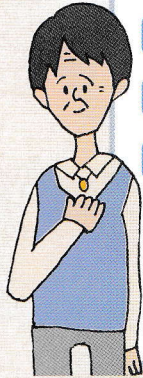


- 本人の状況** 母子家庭、経済的困窮
- 世帯の構成** 本人、子3人(うち1人乳児)
- 関わった機関** 保健センター、自立相談支援機関
- 相談の内容** 出産をきっかけに離職。預金も少なくなり、ミルクやオムツ代なく、滞納により電気が止まっている。

小さい子どもがいるため、早急にミルク、オムツ、食材を現物給付しました。また、滞納している電気料金の一部を支払うことで、電気を復旧しました。

その後、子どもの保育園入園の手続きを支援し、落ち着いて仕事ができる環境を整えるとともに、自立相談支援機関と連携して就労支援を行いました。その結果、就職も決まり、安定した生活を送れるようになりました。

Bさん(70代 男性)



- 本人の状況** 単身高齢者、経済的困窮
- 世帯の構成** 独居(親族とも疎遠)
- 関わった機関** 行政、地域包括支援センター
- 相談の内容** 無年金で貯蓄はほぼなし。所持金200円となり、数日間食事をしていない。

数日間何も食べられていないことから、早急に現物給付で食事の支援をするともに、生活保護申請の支援をしました。

また、自宅への訪問により、家事が上手くできずに生活に支障をきたしていることが明らかとなったため、介護保険サービスの利用申請をすることにしました。生活保護も受給開始となり、介護保険サービスにより食事も取れるようになり、お話をする表情も明るくなりました。

Cさん(40代 男性)



- 本人の状況** 無職、精神障害、ひきこもり
- 世帯の構成** 本人、両親(70代)と同居
- 関わった機関** 自立相談支援機関、行政、病院
- 相談の内容** 両親の年金で生活しているが、公共料金を滞納している。病院にも行けていないため、服薬も出来ていない。

生活に必要な公共料金の支払いを行うとともに障害年金の手続きを支援した結果、年金が支給されることとなり、世帯の生活が安定しました。また病院への定期的な通院につなげるため、同行支援を行うと病状も安定してきました。

本人の希望もあり、近隣の作業所を紹介すると、今では作業所で友人もでき、充実した毎日を送っています。今後を考え、独居の夢も膨らんでいます。

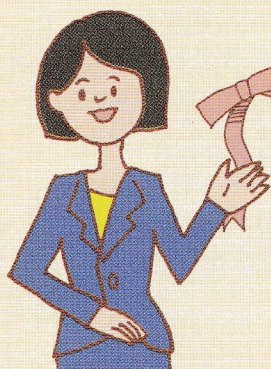
豊かな地域社会づくりのために

～みなさんの幸せがわたしたちの幸せです～

深刻な生活困窮状態にある方は、多くの場合、社会との関わりが希薄になっています。地域住民による見守りや地域活動への参加によって、本人の生活意欲が向上し、社会生活の再スタートが可能となります。私たち社会福祉法人は、地域住民の皆様とともに、豊かな地域社会づくりを目指します。「彩の国あんしんセーフティネット事業」は、そんな私たちの願いを形にする自

主的な取り組みです。私たちが、これらの生活困難を持つ方々と向き合い、ともに歩んでいくことは社会福祉法人の原点であり、使命と考えています。このために必要な費用は県内の社会福祉法人自らが負担しています。

ぜひ、支援を必要とする地域の方々について相談・連絡や、事業の普及に向けてのご協力をお願い申し上げます。



彩の国あんしんセーフティネット事業は、「埼玉県社会福祉法人社会貢献活動推進協議会」に加入してる県内社会福祉法人が必要な費用を負担し、生活に困っている人たちに寄り添う支援を行っています。

連絡先

法人名(施設名)

所在地

電話

当事業に関する問い合わせ

埼玉県社会福祉法人社会貢献活動推進協議会事務局

社会福祉法人埼玉県社会福祉協議会 生活支援部生活支援課

〒330-8529 さいたま市浦和区針ヶ谷4-2-65 彩の国すこやかプラザ内

TEL 048-822-1249 / FAX 048-822-1449